

## สัปดาห์ที่น่าจับตาอีกสักหน่อย...(อาจจะเริ่มอ่อนแรงได้นะ)

### SET Index

**ภาพสัญญาณหลัก** / (ภาพที่ 1) แนวโน้มหลักๆ ของภาพนี้ ยังบ่งชี้ถึงการที่มีโอกาสขึ้นไกลๆ หรือ ขึ้นยาวๆ ได้ เพียงแต่ในระยะนี้ เราจะต้องไม่เห็นการแกว่งตัว ที่ลงมาต่ำกว่า 1600 อีกเลย ไม่เช่นนั้น การขึ้นในระลอกคลื่นใหญ่ๆ หรือ การขึ้นในคลื่น 5 อาจจะไม่สามารถจะคาดหวังได้ (หรือ อาจไม่มีเลยก็ได้ ถ้าต่ำกว่า 1600)... ดังนั้น ภาพที่เห็นในตอนนี้นะ ระยะบะทางในระยะกลางๆ ขึ้นไป ยังมีทางวิ่งเหลือให้ได้คาดหวังกันต่อไป... ซึ่งโดยปกติแล้ว การขึ้นในคลื่น 5 นั้น มักจะต้องมีจุดสูงกว่า ปลายคลื่น 3 อยู่แล้ว นั่นแปลว่า โอกาสไปได้ไกลกว่า 1850 ย่อมมีโอกาสเกิดขึ้นได้ ... แต่อาจจะใช้เวลา 1-2 ปี ... และตอนนี้เรายังคงให้เป้าหมายของภาพนี้ ไว้ที่เดิมที่เราเคยกล่าวไว้ คือ ระดับ 1900+/- และ 2000+/- (ตามเงื่อนไข 1600 ไม่ต่ำกว่าก่อนนะ)

**ภาพระยะสั้น** (ภาพที่ 2) ส่วนแนวโน้มในสัปดาห์นี้ เราเห็นว่าเมื่อสัปดาห์ที่แล้ว ตลาด หรือ SET Index ได้ผ่านแนวต้านของแนวโน้มที่เป็นขาลงหลักๆ ขึ้นมาได้ นั่นแปลว่า แนวโน้มขาลง เริ่มถูกทำลายแล้ว แต่การจะยืนยันว่า เป็นขาขึ้นจริงหรือไม่นั้น เราจะต้องดูกันในพื้นที่ 1680-1685 ซึ่งหากผ่านระดับพื้นที่นี้ไปได้อย่างเด็ดขาด หรือ มีนัยสำคัญของปริมาณการซื้อขาย ก็จะเป็นอันว่า มีโอกาสจบขาลงจริง แต่หากมีการขึ้นก่อน แล้วอ่อนตัวต่ำกว่า 1665 ก็แปลว่า ยังไม่พร้อมขึ้น

### กลยุทธ์การลงทุน

**ลงทุนจริง** ยังสามารถเลือกซื้อเก็บลงทุนได้ ยกเว้นหลุด 1600 ... **ส่วนการเก็งกำไรระยะสั้น** หรือ ในสัปดาห์นี้ การเก็งกำไร อาจจะต้องเน้นระวังๆ ในจังหวะของการขึ้น ซึ่งระดับ 1680-1685 อาจจะมีความเสี่ยงบ้าง แต่ถ้ายืนยันเหนือพื้นที่นี้ได้ ก็เก็งกำไรตามหน้าได้ แต่ถ้าจะอ่อนตัว ต้องเน้นไม่ต่ำกว่า 1665 เท่านั้น จึงจะเก็งกำไร

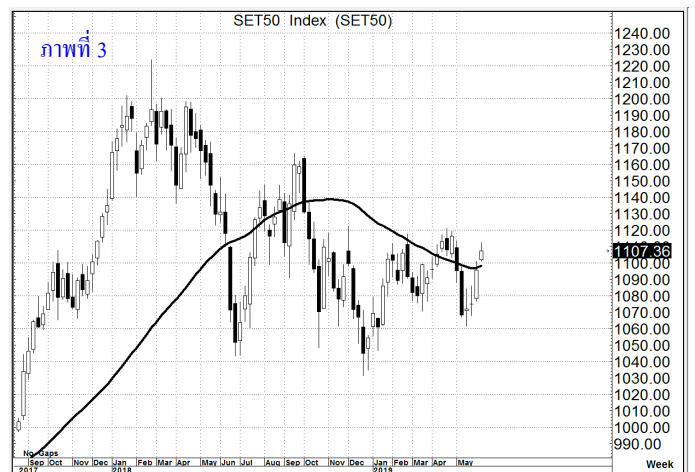
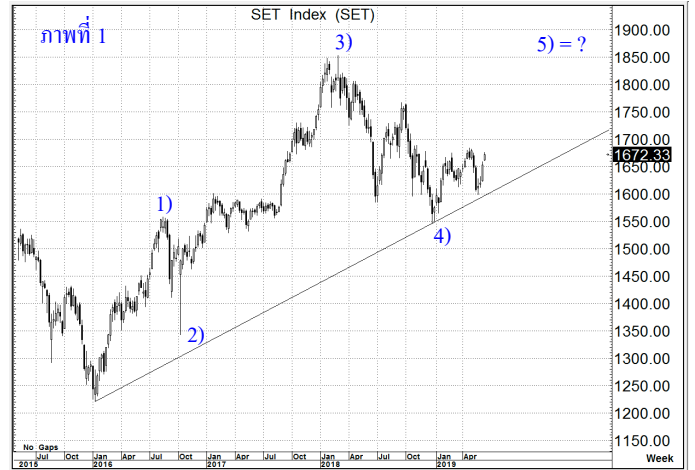
**แนวรับ 1,670 / 1,665 แนวต้าน 1,680 / 1,700**

### SET50 Index

**สัญญาณเทคนิค** / (ภาพที่ 3) ด้วยรูปแบบการแกว่งตัวที่คล้ายๆ กับ SET Index โอกาสแกว่งในทางขึ้น ยังคาดหวังได้ หรือการแกว่งตัวที่ไม่ลงมาต่ำกว่า 1100 เราก็ยังคงมองทางขึ้นไว้ต่อไปได้ หรือถ้ายืนยันระดับ 1120 ได้อย่างมั่นคง แนวโน้มการขึ้นยาวๆ ก็ยังคงหวังได้

**กลยุทธ์**  
ยังคงมองทางขึ้น หรือ การอ่อนตัว ที่ไม่ต่ำกว่า 1100 เน้นเล่นขึ้น

**แนวรับ 1,105 / 1,100 แนวต้าน 1,120 / 1,140**



จัดทำขึ้นโดยข้อมูลเท่าที่ปรากฏและเชื่อว่าเป็นที่น่าเชื่อถือได้แต่ไม่ถือเป็นการยืนยันความถูกต้องและความสมบูรณ์ของข้อมูลนั้นๆ โดย บริษัทหลักทรัพย์ ยูโอบี เคย์เฮียน (ประเทศไทย) จำกัด (มหาชน) ผู้จัดทำขอสงวนสิทธิ์ในการเปลี่ยนแปลงความเห็นหรือประมาณการณต่างๆที่ปรากฏในรายงานฉบับนี้ โดยไม่ต้องแจ้งล่วงหน้า รายงานฉบับนี้มีวัตถุประสงค์เพื่อใช้ประกอบการตัดสินใจของนักลงทุน โดยไม่ได้เป็นการชี้นำชักชวนให้นักลงทุนทำการซื้อหรือขายหลักทรัพย์ หรือตราสารทางการเงินใดๆ ที่ปรากฏในรายงาน

## CKP

ราคาปิด 6.70

คำแนะนำ

ซื้อลงทุน

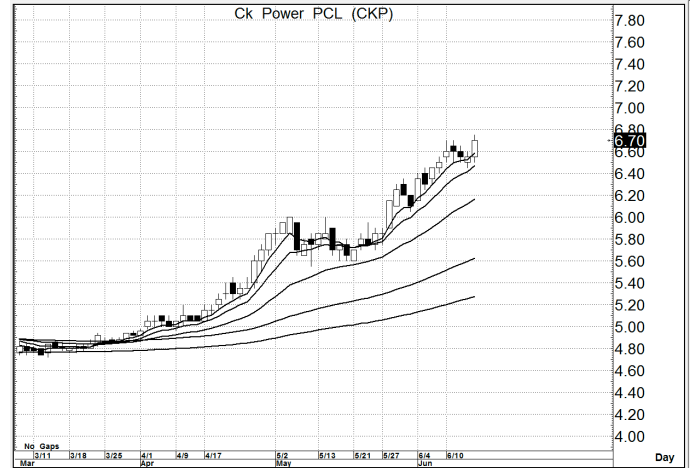
### คำสัญญาณ

รูปแบบของการแกว่งตัวของราคา หรือ Pattern มีรูปแบบที่เป็นเชิงบวก อีกทั้งมีสัญญาณเชิงบวกจาก MA. การขึ้น จึงยังคงคาดหวังได้

กลยุทธ์ ... ซื้อเก็งกำไร

แนวรับ 6.70 – 6.60 (ยืน 6.70 ไม่ได้ ขายตัดขาดทุน)

เป้าหมาย 7.50 – 8.00



## KAMART

ราคาปิด 5.15

คำแนะนำ

ซื้อลงทุน

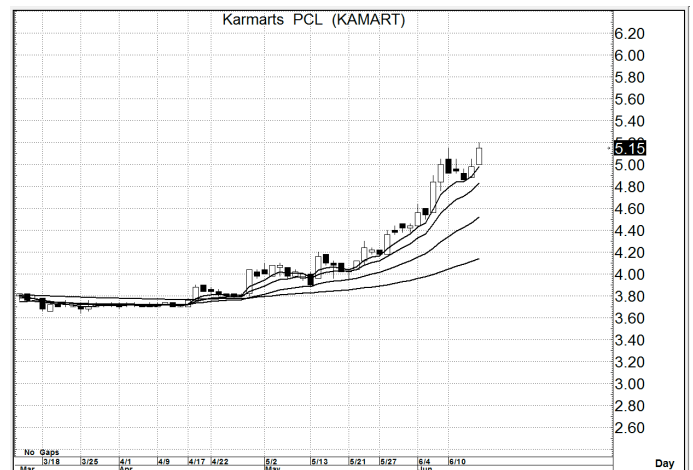
### คำสัญญาณ

รูปแบบของการแกว่งตัวของราคา หรือ Pattern มีรูปแบบที่เป็นเชิงบวก อีกทั้งมีสัญญาณเชิงบวกจาก MA. การขึ้น จึงยังคงคาดหวังได้

กลยุทธ์ ... ซื้อเก็งกำไร

แนวรับ 5.15 – 5.05 (ยืน 5.00 ไม่ได้ ขายตัดขาดทุน)

เป้าหมาย 5.80 – 6.00



## AU

ราคาปิด 11.4

คำแนะนำ

ซื้อลงทุน

### คำสัญญาณ

รูปแบบของการแกว่งตัวของราคา หรือ Pattern มีรูปแบบที่เป็นเชิงบวก อีกทั้งมีสัญญาณเชิงบวกจาก MA. การขึ้น จึงยังคงคาดหวังได้

กลยุทธ์ ... ซื้อลงทุน

แนวรับ 11.3 – 11.1 (ยืน 10.8 ไม่ได้ ขายตัดขาดทุน)

เป้าหมาย 12.5 – 13.0



สิทธิพร เชนในเมือง (เลขที่ 004858)

โทร. 02-659-8026, 02-659-8028

E-mail : sittiporn@uobkayhian.co.th